

一手掌握信用市場 -全覽我國金融信用統計



財團法人金融聯合徵信中心106年委託研究計畫
受委託單位：國立臺北商業大學

2017/06

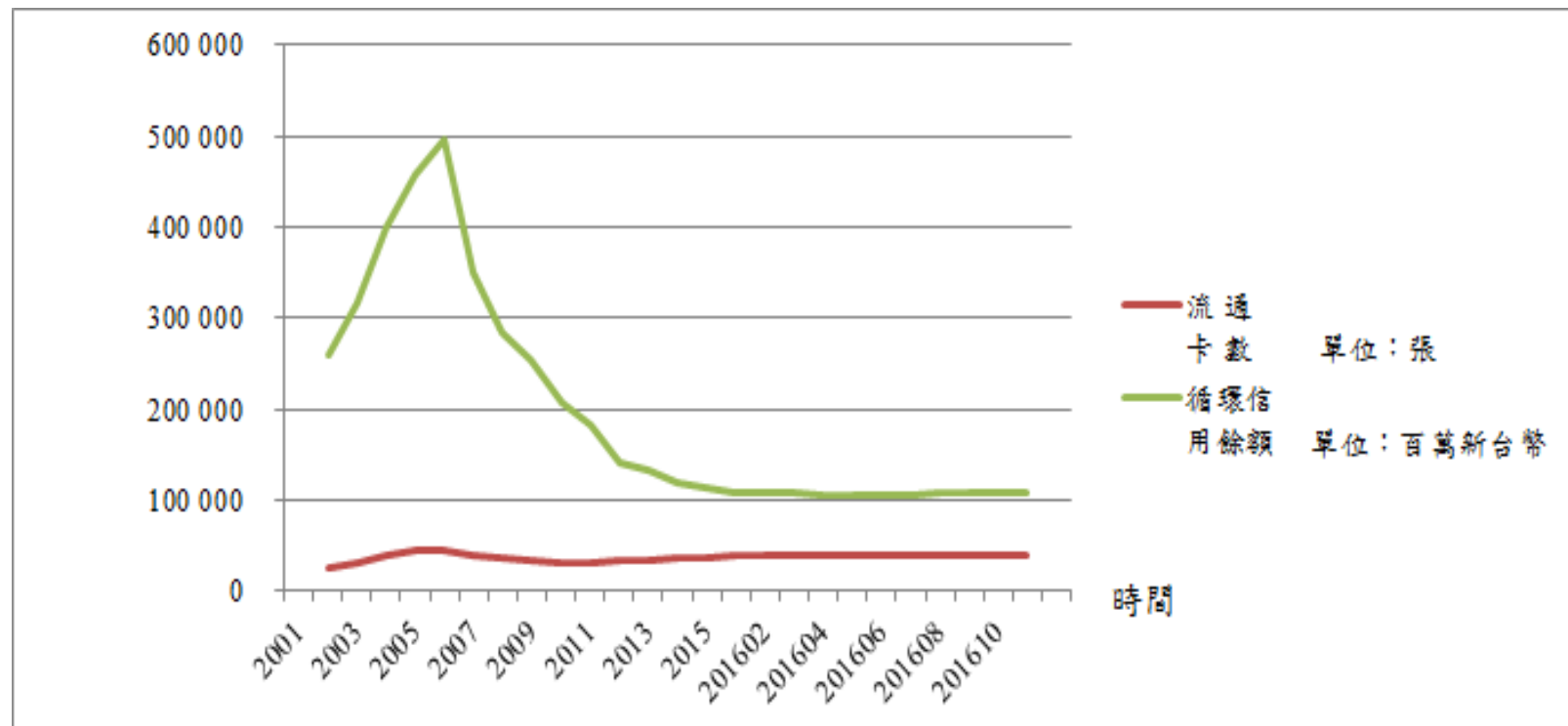
臺北商業大學研究團隊編撰成員：

莊家彰 博士 林純如 博士 盧智強 博士 何志峰 博士
陳瑋玲 博士 林宜霓 博士 林岳祥 博士 林玟君 博士

信用卡統計資訊

背景 (1/3)

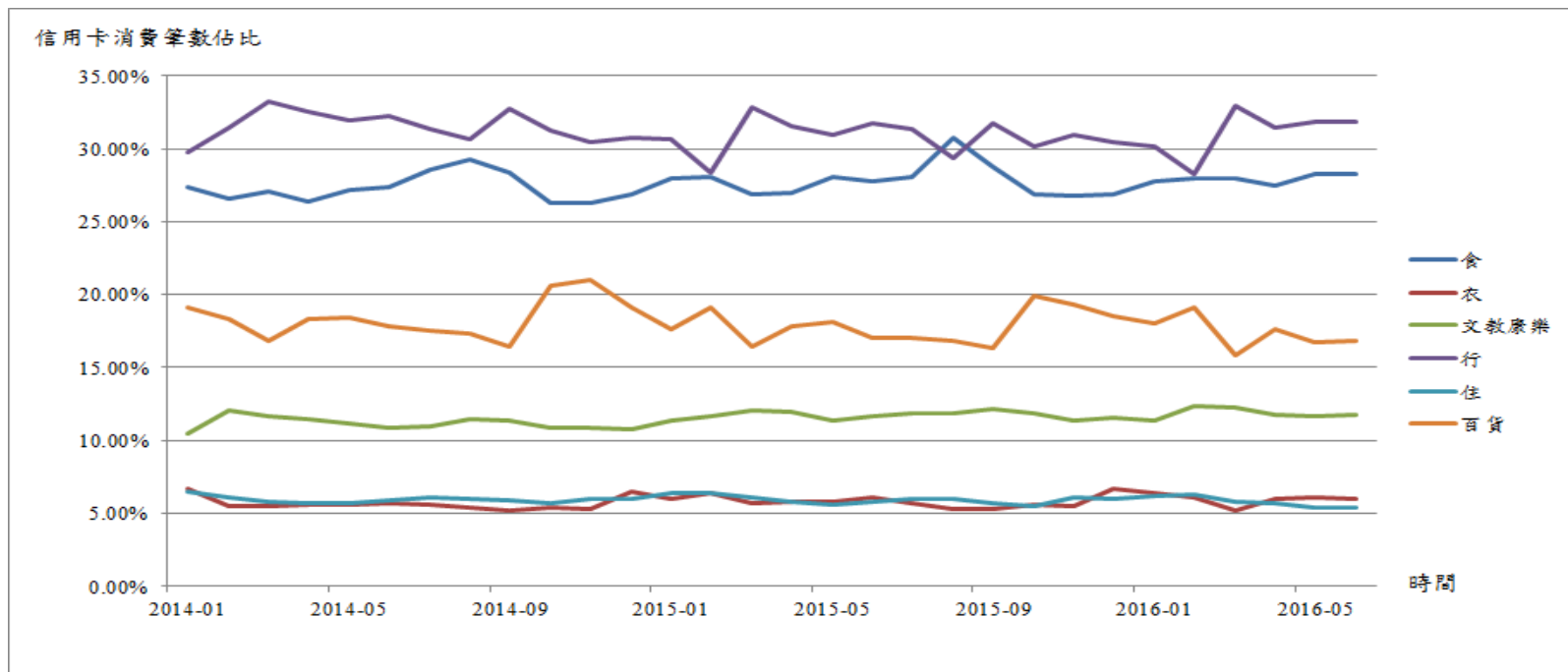
- 信用卡流通卡數、循環信用餘額逐年下降 (金管會)



資料來源：金管會銀行局

背景 (2/3)

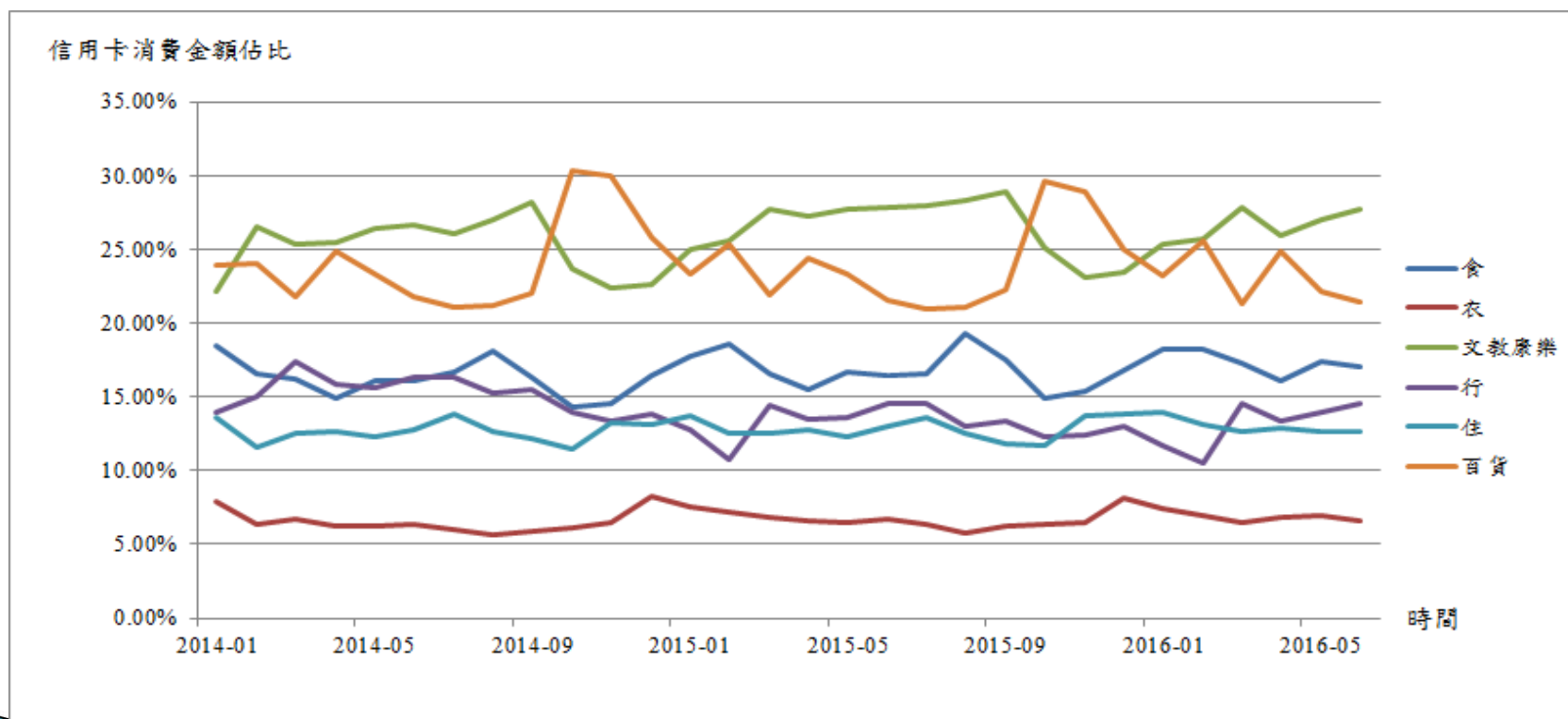
- 國人使用信用卡筆數各類別佔比以交通、食品較高 (財團法人聯合信用卡處理中心)



資料來源：財團法人聯合信用卡處理中心

背景 (3/3)

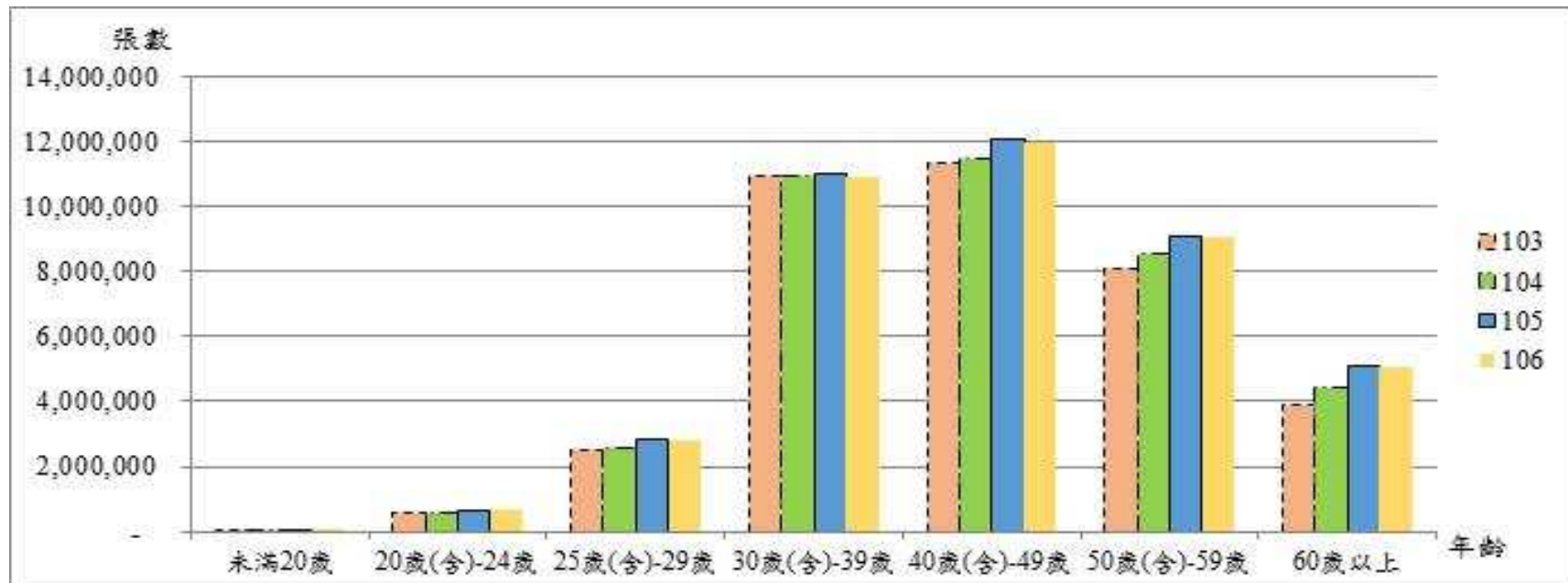
- ▶ 國人使用信用卡金額各類別佔比以文教康樂、百貨較高（財團法人聯合信用卡處理中心）



資料來源：財團法人聯合信用卡處理中心

信用卡各年齡層持卡張數統計資訊

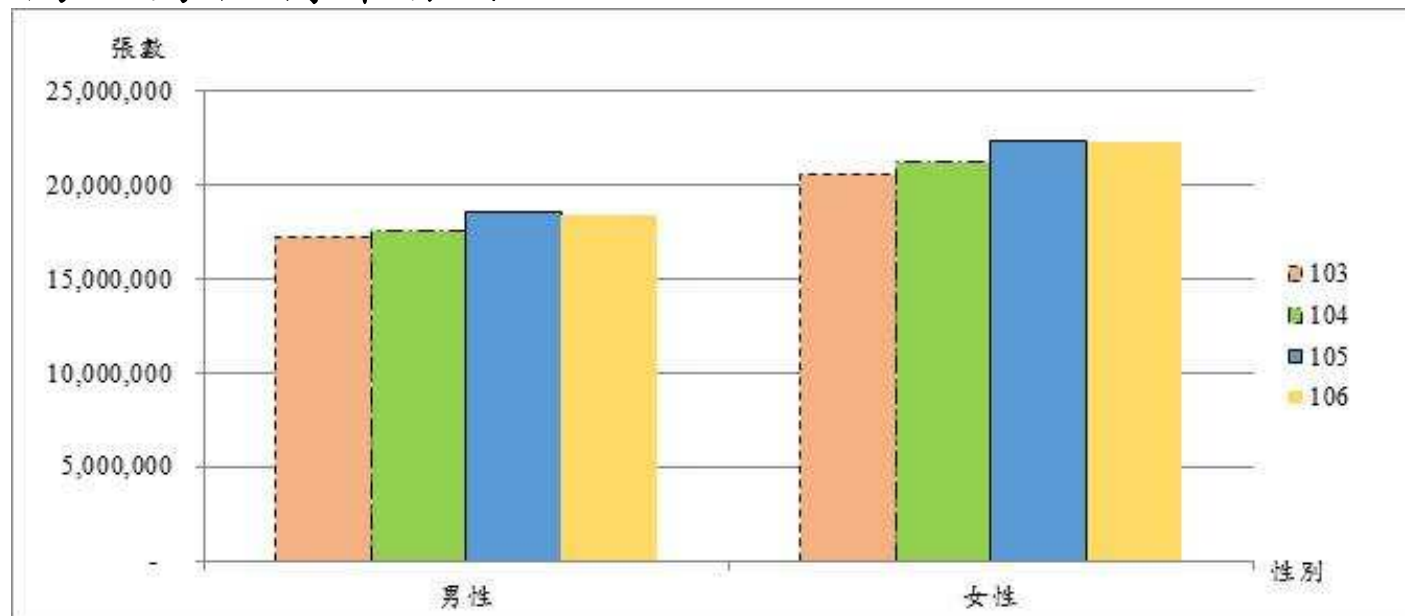
- 25歲至29歲、40歲至49歲、50歲至59歲與60歲以上等四個族群持卡張數明顯成長
- 根據變異數分析，各年齡層持卡張數間有顯著差異，其中，以40歲至49歲持卡張數顯著高於其他年齡層持卡張數



資料來源：6-9 信用卡各年齡層持卡張數統計表

信用卡不同性別持卡張數統計資訊

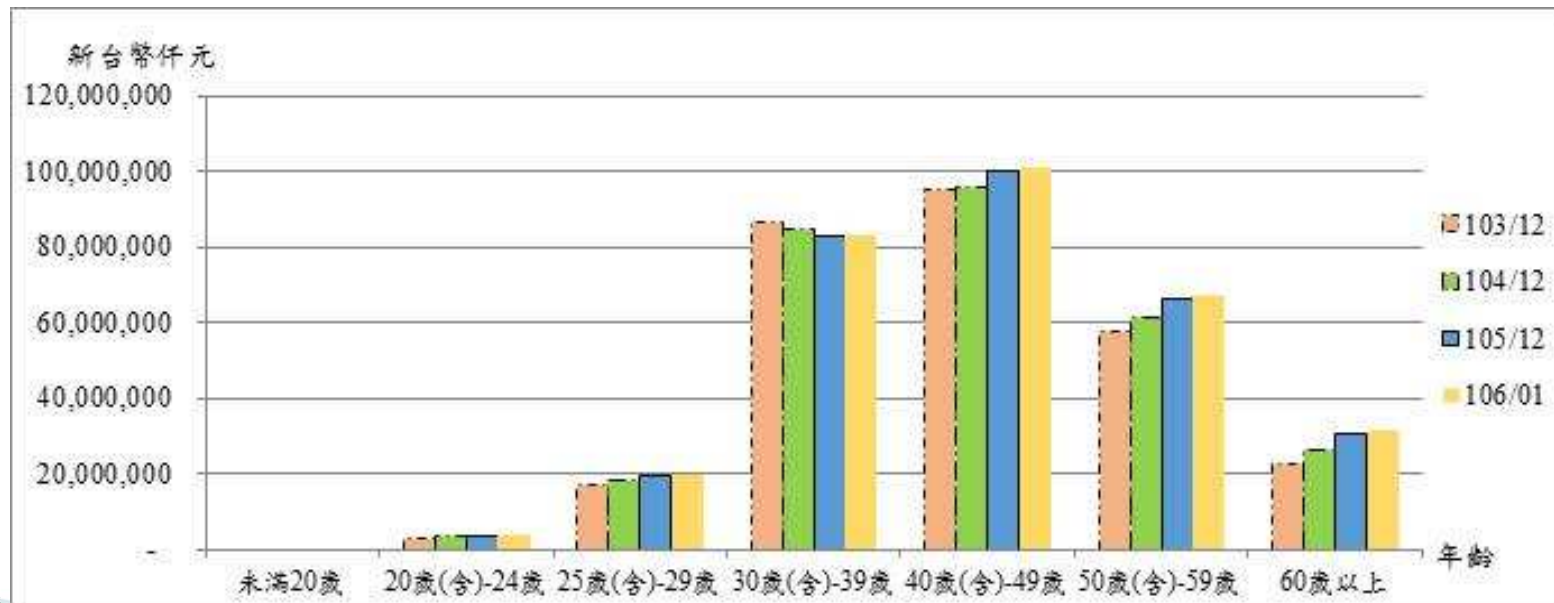
- 信用卡不同性別持卡張數統計上，女性明顯高於男性
- 根據平均數差異檢定，以獨立樣本T檢定分析結果，不同性別持卡張數間有顯著差異，其中又以女性持卡張數顯著高於男性持卡張數



資料來源：6-10 信用卡不同性別持卡張數統計表

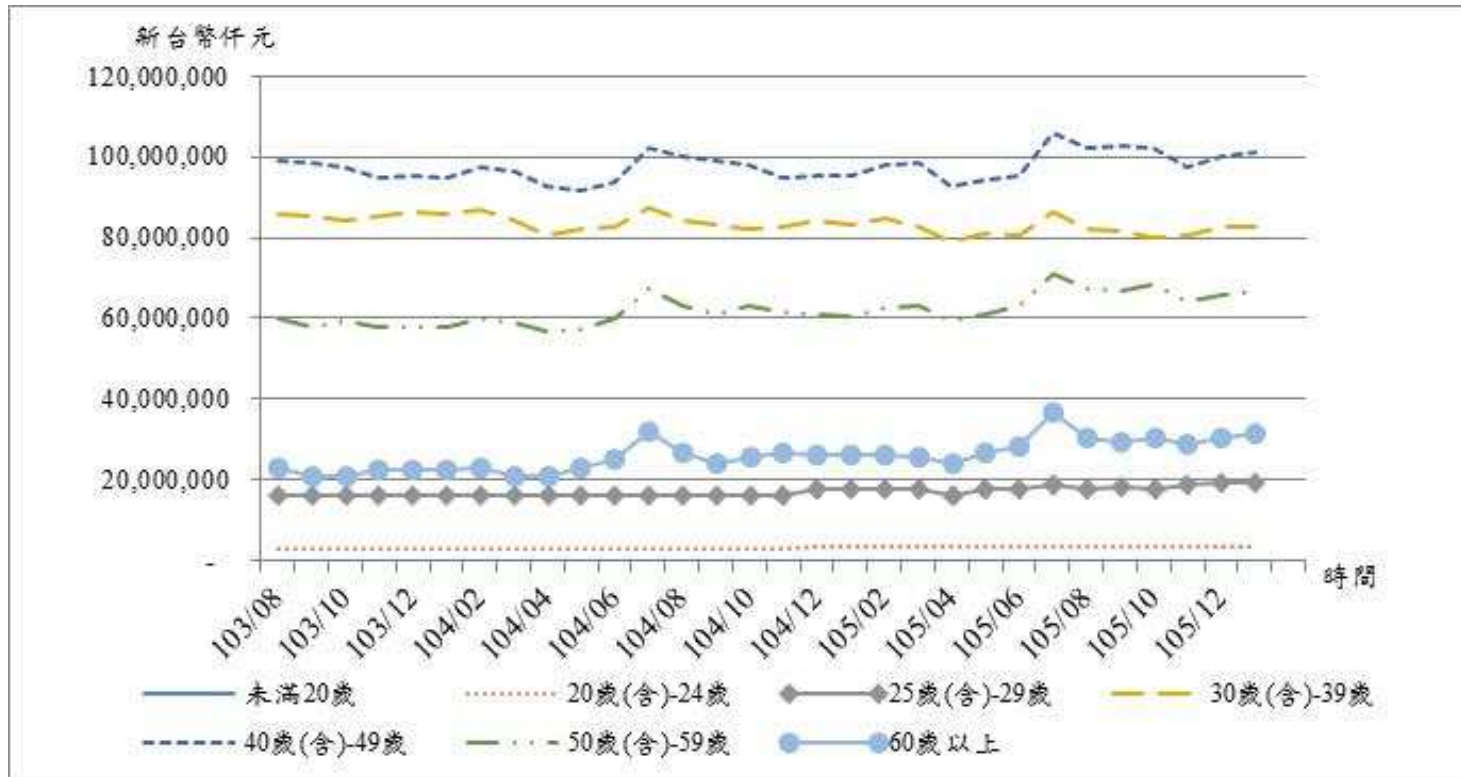
信用卡各年齡層應繳款金額資訊 (1/2)

- 30歲至39歲其應繳款金額明顯下降；40歲至49歲、50歲至59歲與60歲以上等四個族群應繳款金額則明顯上升
- 根據變異數分析，各年齡層信用卡應繳款金額間有顯著差異。其中，以40歲至49歲信用卡應繳款金額顯著高於其他年齡層信用卡應繳款金額



資料來源：6-11 信用卡各年齡層應繳款金額統計表

信用卡各年齡層應繳款金額資訊 (2/2)

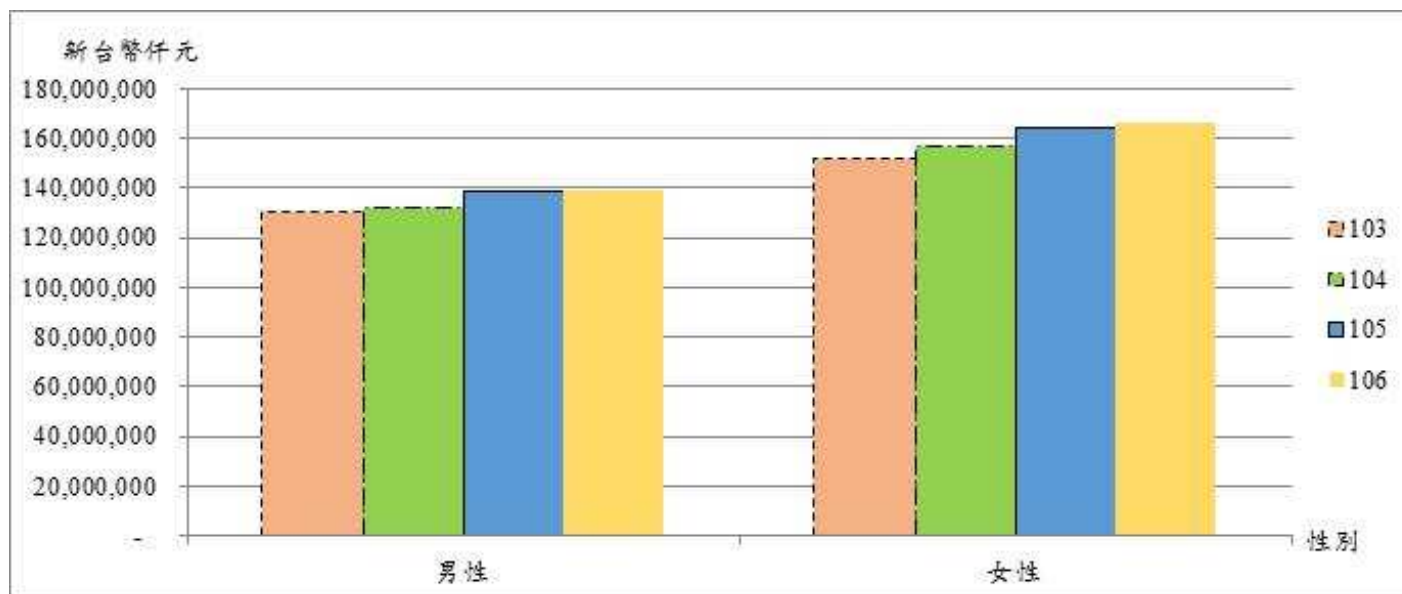


- 除未滿20歲年齡層，其餘年齡層信用卡應繳款金額於104年7月皆向上成長並於次月下跌
- 而105年7月則是所有年齡層信用卡應繳款金額皆向上成長，且為當年度最高金額並於次月下跌

資料來源：6-11 信用卡各年齡層應繳款金額統計表

信用卡不同性別應繳款金額統計資訊

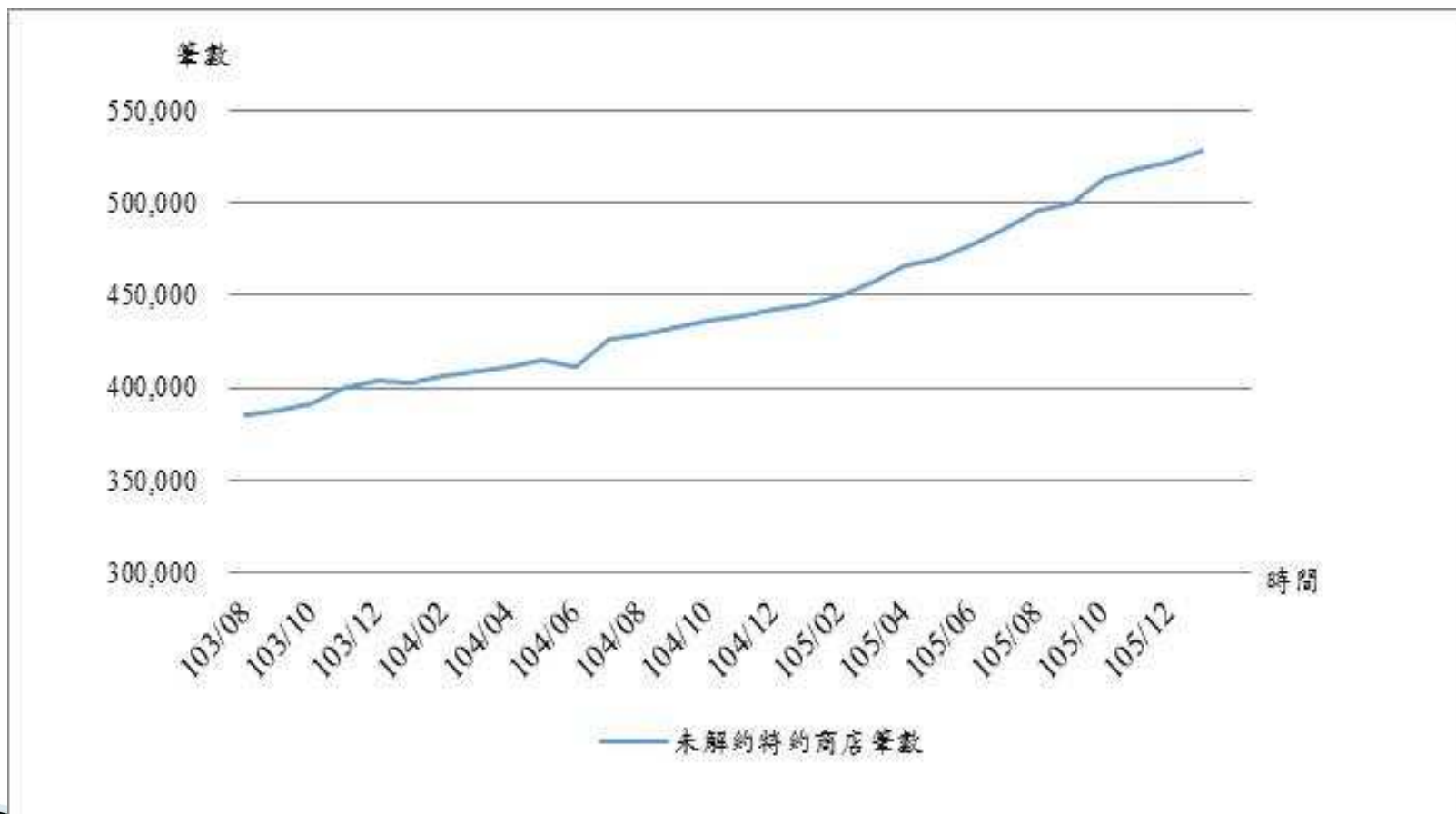
- ▶ 信用卡不同性別應繳款金額統計上，女性明顯高於男性
- ▶ 根據平均數差異檢定，不同性別信用卡應繳款金額間有顯著差異，其中又以女性信用卡應繳款金額顯著高於男性信用卡應繳款金額



資料來源：6-12 信用卡不同性別應繳款金額統計表

信用卡未解約特約商店筆數統計資訊

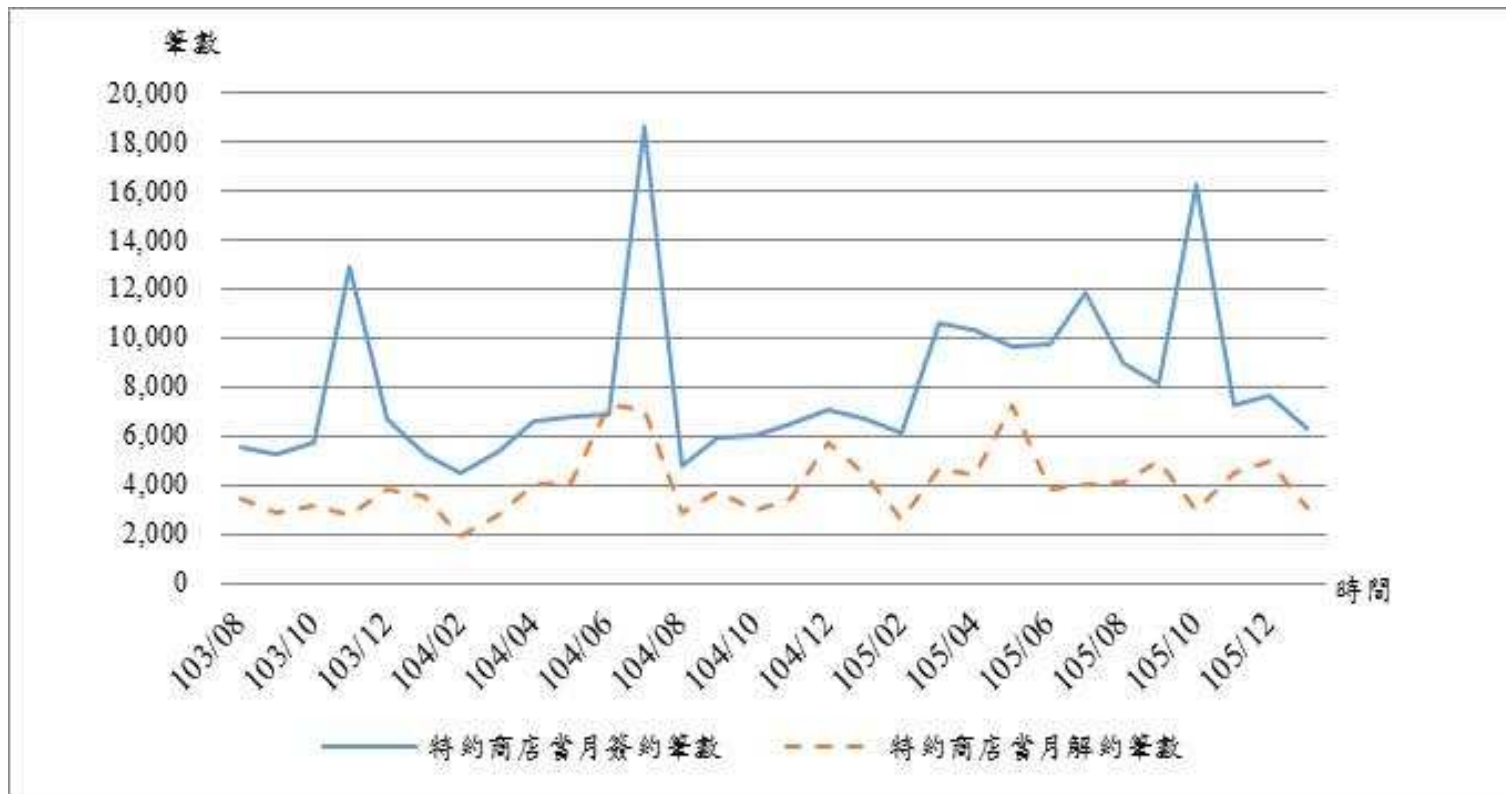
➤ 未解約商店數成長



資料來源：6-13信用卡未解約特約商店筆數統計表

信用卡特約商店當月簽約、解約筆數統計資訊

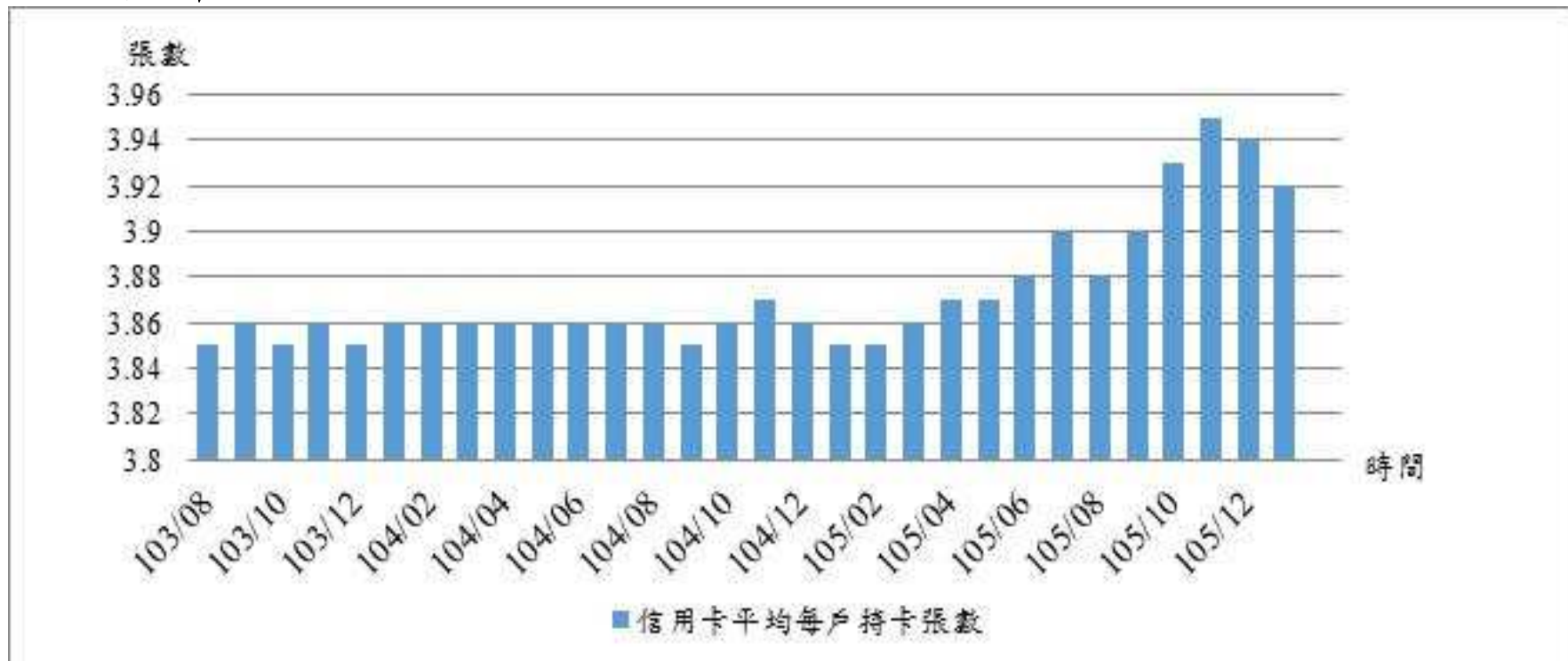
▶ 特約商店當月簽約高於解約家數



資料來源：6-14 信用卡特約商店當月簽約筆數統計表
6-15 信用卡特約商店當月解約筆數統計表

信用卡平均每戶持卡張數與應繳款金額統計資訊 (1/2)

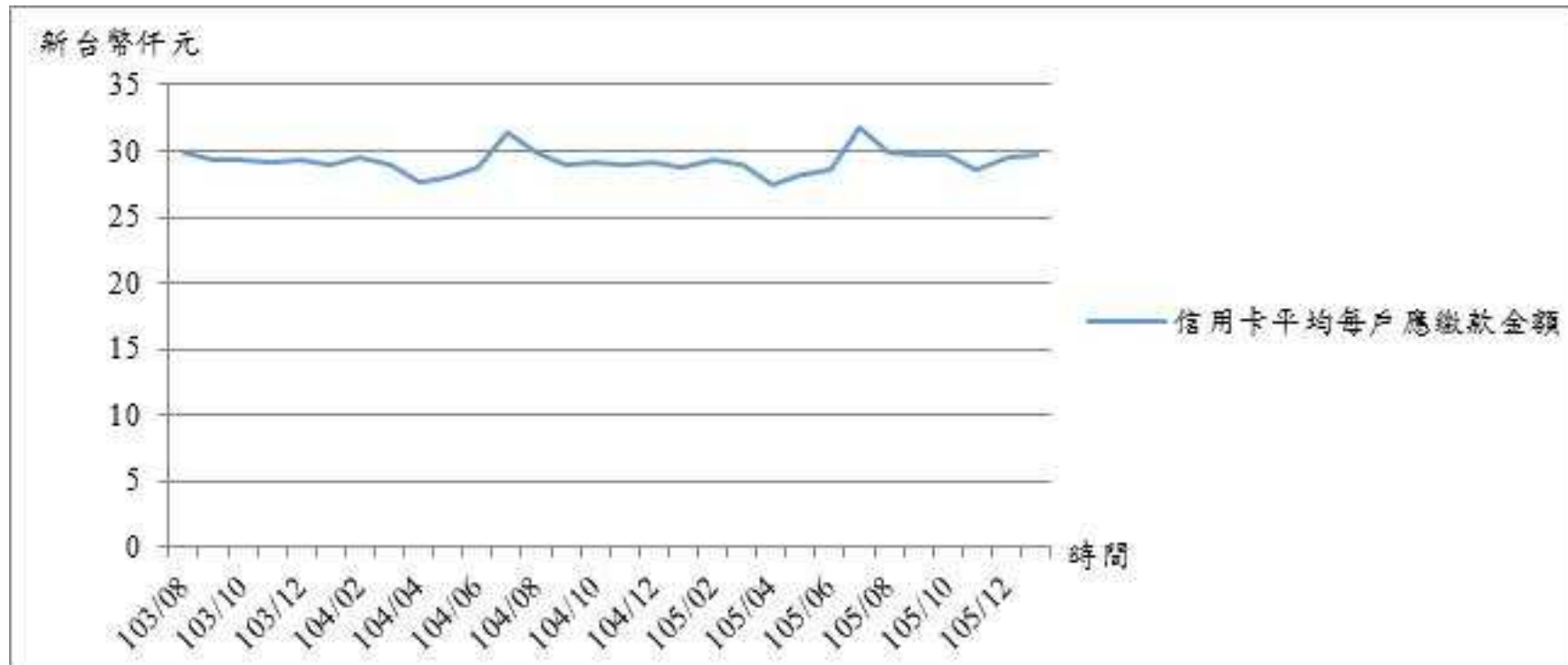
- 105年4月平均每戶持信用卡張數上升，106年1月又下降



資料來源：6-16信用卡平均每戶持卡張數統計表

信用卡平均每戶持卡張數與應繳款金額統計資訊 (2/2)

- 信用卡平均每戶應收帳款漲跌互見，至106年1月統計結果為2.98萬元



資料來源：6-17信用卡平均每戶應收帳款金額統計表

A close-up photograph of a desk with a calculator, a pen, and a spreadsheet. The word "END" is overlaid in the center. The background shows a white calculator with blue keys, a black fountain pen, and a spreadsheet with various numbers. The lighting is soft, creating a professional and focused atmosphere.

END